

# 令和5年度 予算総会議案書

日時：令和5年5月27日（土）14時～

開場：たまゆらイベントホール

枚方市 PTA 協議会

# 次 第

- \* 開会の辞
- \* 会長挨拶
- \* 議長選出
- \* 書記任命
- \* 総会成立確認
- \* 議事
  - ①令和5年度役職者追加承認および役職者紹介
  - ②令和5年度活動計画（案）承認の件
  - ③令和5年度予算（案）承認の件
  - ④その他
  
- \* 書記解任
- \* 議長解任
- \* その他
- \* 閉会の辞

# 令和5年度枚方市PTA協議会 活動計画（案）

**活動方針** 各単位PTAの連絡協調を図ると共にPTAの健全な発展に資することを目的に活動する。

## 活動内容

1. 総会 年2回
2. 役員会 毎月1回（定例）
3. 実行委員会 毎月1回（定例）
4. 市長との懇談会
5. 教育委員会との懇談会
6. 日本PTA協議会 近畿PTA協議会 大阪府PTA協議会 各大会への参加
7. 北河内地区PTA協議会への参加
8. 枚方市諸団体への代表派遣
9. 親睦事業

# 各部会・委員会活動計画書（案）

## 幼稚園部会

部会長 鈴木 佳織

副部会長 古川 聖

### 活動方針

幼稚園部会では毎月1回定例会を開き、各園のPTA活動や運営上の問題点などについて意見交換・情報交換を行う。

そして、幼稚園同士の団結・交流を深め、部会の活動を盛り上げる。

### 活動内容

1. 毎月1回定例部会の開催
2. 幼稚園訪問（訪問園は、初回の定例会にて決定予定）

# 小学校部会

第3ブロック 小学校部会長 渡邊 愛乃  
第1ブロック 副 部 会 長 嶋田 雅人  
第2ブロック 副 部 会 長 土黒 貴夫  
第4ブロック 副 部 会 長 白砂 行浩  
第5ブロック 副 部 会 長 俣賀 仁美

## 活動方針

枚方市内の小学校42校のPTAが抱える様々な問題や課題を共有し、改善例や解決方法などについて意見および情報の交換を行う。

その結果をPTA活動の一助とする為、各小学校PTAにおいても意見交換を行って貰える様に情報発信を行う。

枚方市内の小学校児童全員が笑顔で安全に通学し、安心して学校生活を送る事ができるPTA活動の取り組みを目指す。

## 活動内容

1. 各ブロック内のPTA活動内容について情報交換
2. 『教職員と保護者との意見交換会（懇親会）』を開催
3. 小学校PTAの取り組みの周知・広報活動（適宜）  
その他関連機関との意見交換等（適宜）

# 中学校部会

部 会 長 鈴木 晃子

副 部 会 長 片岡永通子

## 活動方針

各単位P T Aの現状と課題について情報交換を行なうとともに、部会内で討議し、課題解決に向けて取り組む。また、関係団体・組織との連携を強化し、P T A活動の充実と活性化を図り、子どもたちの学習環境の向上に資する。

## 活動内容

1. 部会を、定期的を開催する。
2. 各校の事情、実態を情報交換し、単位P T A活動の向上につなげる。
3. 枚方市P T A協議会が発信する情報を部会内で共有し周知を徹底する。
4. 教職員（先生）との懇談会を開催する。
5. 枚方市教育委員会との懇談会や全体レクリエーションなど、枚方市P T A協議会が提起する取り組みに積極的に協力・参加する。

# 生活指導委員会

委員 長 堀 信人  
副委員 長 栗正 絵里奈

## 活動方針

過去の活動実績をふまえ生活指導委員会の必要性を判断する。  
ブロック会議や役員会で各学校の情報交換を実施し、家庭や地域と連携しながら子供たちを取り巻く問題への認識を深める。

## 活動内容

1. 役員会を開催（奇数月に開催）
2. 全体会またはブロック会議を必要に応じて開催

# 給食委員会

委員長 田 中 和紗

副委員長 津江田 華織

## 活動方針

安全でより良い学校給食が継続されることを目的として枚方市学校給食会と各单位PTAにおける役割について理解を深める。学校給食会の各委員会に出席し、各小学校委員と相互の情報交換を行う。

また、中学校給食の現状把握や、小学校の保護者への橋渡し役として活動する。

## 活動内容

1. 全体会の開催
2. 教育委員会学校給食課との懇談
3. 委員相互の情報交換と交流（試食会等）



# 子ども人権啓発委員会

委員長	栗村由美子
副委員長	青島 弘
副委員長	神内 梢
副委員長	渡邊 千草
副委員長	榛葉 智代
運営委員	寺本 菜央

## 活動方針

本委員会では、子どもたちのさまざまな権利について、講師を招いての講演会や研修会などを通じて理解を深め、子どもたちの身のまわりで起こっていることがらについて委員同士が共に話し合い、各単位PTA会員と必要な情報を共有し、子育てに関する不安や悩みなどを少しでもやわらげ、日々穏やかな気持ちで子どもに向き合えるよう努める。

## 活動内容

1. 全体会、分散会の開催
2. 講演会、研修会の開催
3. 役員勉強会の開催
4. 各単位PTA会員へ委員会だよりを発行
5. 北河内地区PTA協議会への参加・協力

# 総務委員会

委員長	鈴木	規夫
副委員長	波多野	正之
副委員長	前田	仁
副委員長	箱田	航太郎
副委員長	有岡	理沙

## 活動方針

枚方市PTA協議会（以下、市P）の各部会、各委員会の活動および課題解決にむけて協働する。  
また、ホームページを運営管理し、市Pの情報を内外へ広く発信し業務の効率化を図るとともに、市Pの周知に努める。

## 活動内容

1. 定例会の開催、各種会議等への参加
  - ・総務委員会定例会の開催（毎月1回）
  - ・市P諸会議への出席（随時）
  - ・各部会、各委員会への参加およびサポート
  - ・市P主催事業への積極的参加
  - ・各部会、各委員会事業への積極的参加
  - ・PTA各種大会等への積極的参加
2. PTA活動におけるさまざまな課題に対して解決にむけて協働する
3. 各部会、各委員会の活動等をホームページに掲載し、広く紹介することで、ホームページの周知を図る。またSNSも活用する。
4. 学期に一度『枚方市PTA協議会便り』を発行する。

枚方市PTA協議会ホームページ

QRコード



## 令和5年度 枚方市PTA協議会予算書(案)

令和5年4月1日～令和6年3月31日まで

単位:円

### 《収入の部》

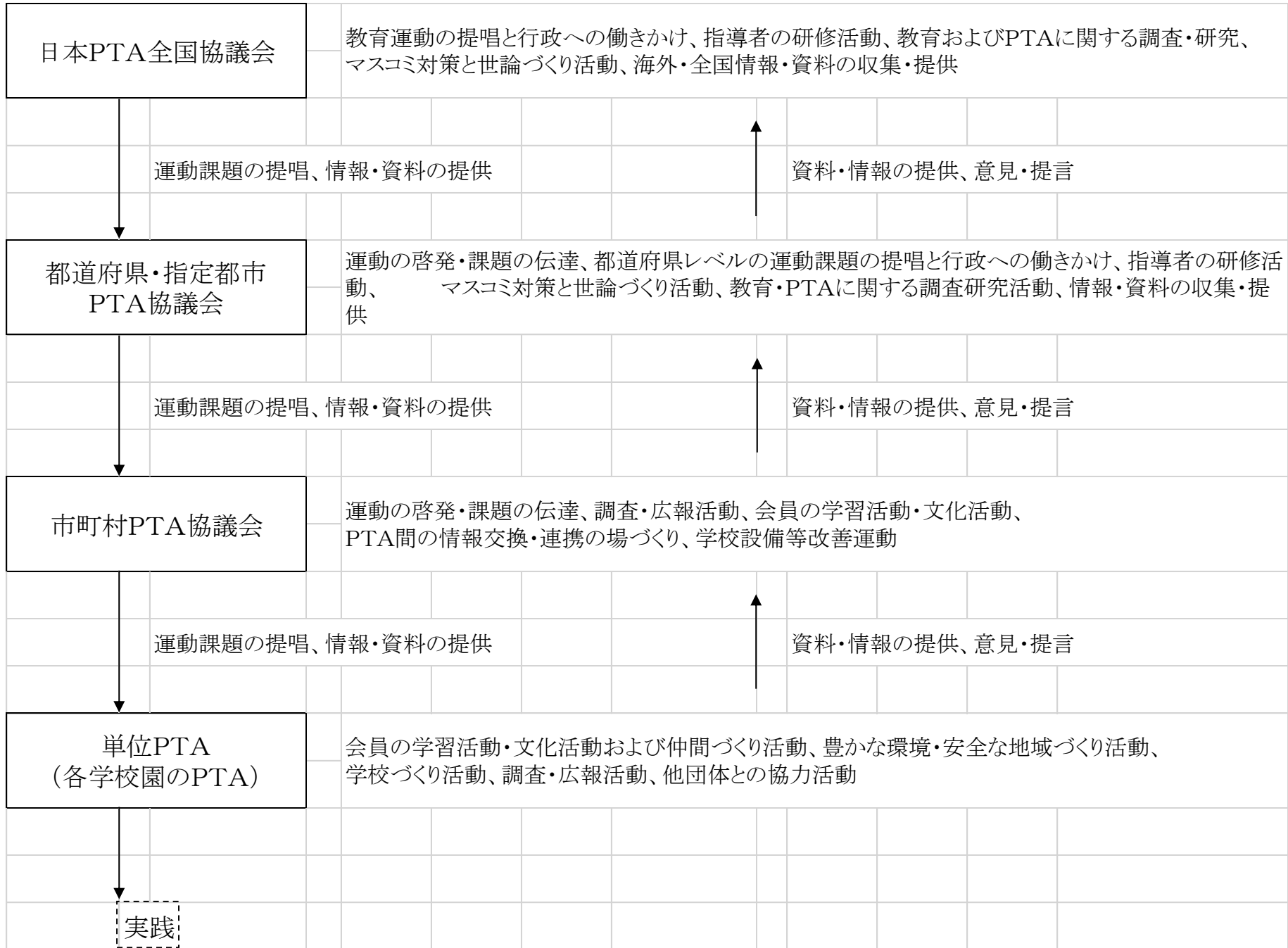
科 目	4年度予算(A)	4年度実績	5年度予算(B)	増減比較(B)-(A)	付 記
会 費	2,207,405	2,207,405	2,104,360	▲ 103,045	幼稚園 422 人 × 55 円 + 3,500 × 6 園 = 44,210 円
					小学校 18,458 人 × 65 円 + 3,500 × 42 校 = 1,346,770 円
					中学校 9,952 人 × 65 円 + 3,500 × 19 校 = 713,380 円
繰 越 金	1,372,183	1,372,183	1,147,164	▲ 225,019	前年度繰越
雑 収 入	127,906	127,921	127,921	15	PTA団体総合補償制度事務手数料、利息
助 成 金	100,000	100,000	100,000	0	府Pより活動活性助成金
合 計	3,807,494	3,807,509	3,479,445	▲ 328,049	

### 《支出の部》

単位:円

科 目	4年度予算(A)	4年度実績	5年度予算(B)	増減比較(B)-(A)	付 記
活 動 費	170,000	24,385	230,000	60,000	部会(幼・小・中)・委員会(生指・給食)・会場費会議費
研 修 費	400,000	203,033	300,000	▲ 100,000	教育講演会、子ども人権啓発委員会・総務委員会活動費
事 務 費	50,000	12,649	50,000	0	事務用品、封筒、コピー用紙、プリンターインク等
通 信 費	170,000	159,342	150,000	▲ 20,000	電話使用料、ドメイン維持費、他
慶 弔 費	10,000	0	10,000	0	
行 事 費	100,000	0	100,000	0	交流事業・勉強会等
交 通 費	210,000	107,260	150,000	▲ 60,000	輪番外役員・委員、事務局 交通費
渉 外 費	150,000	3,800	50,000	▲ 100,000	会長連絡会、北P府P活動、大会参加費など
人 件 費	1,350,000	1,358,411	1,500,000	150,000	
負 担 金	810,000	790,585	800,000	▲ 10,000	府P会費、社会福祉協議会会費
振り込み手数料	10,000	880	10,000	0	振込手数料
備品購入費	150,000	0	100,000	▲ 50,000	
予 備 費	227,494	0	29,445	▲ 198,049	
合 計	3,807,494	2,660,345	3,479,445	▲ 328,049	

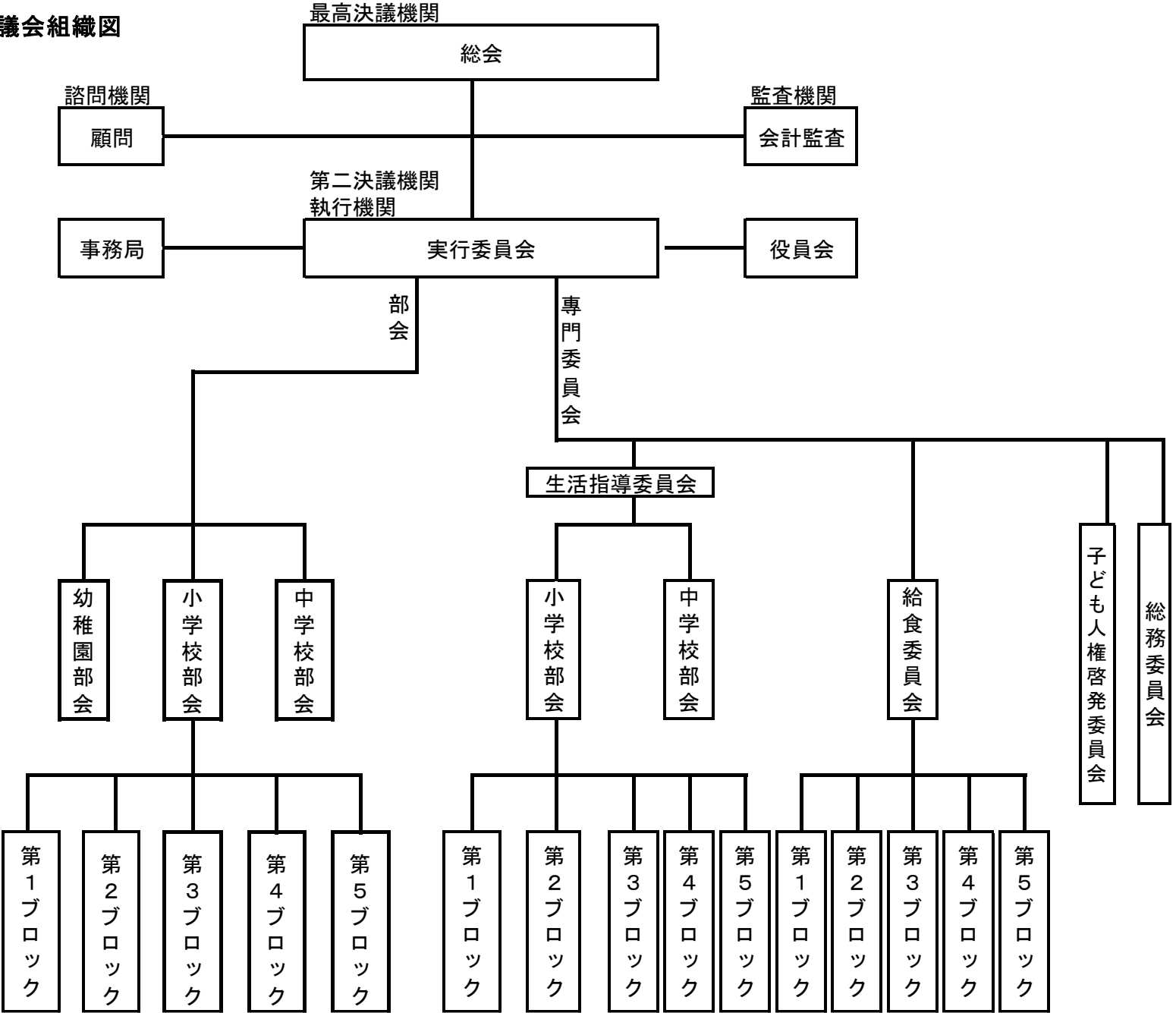
※支出項目の相互流用及び予備費の支出は、実行委員会の承認を得て流用又は、支出することができる。  
 ※会費は大阪府PTA協議会費を含む



大阪府 PTA 協議会組織図

枚方市 P T A 協議会		北河内地区 P T A 協議会		大 阪 府 P T A 協 議 会
守口市 P T A 協議会		豊能地区 P T A 協議会 豊中市・池田市・箕面市・豊能町・能勢町		
門真市 P T A 協議会		三島地区 P T A 協議会 吹田市・高槻市・茨木市・摂津市・島本町		
寝屋川市 P T A 協議会		中河内地区 P T A 協議会 八尾市・柏原市・東大阪市		
大東市 P T A 協議会		南河内地区 P T A 協議会 富田林市・河内長野市・松原市・羽曳野市・藤井寺市 大阪狭山市・太子町・河南町・千早赤坂村		
四条畷市 P T A 協議会		泉北地区 P T A 協議会 堺市・泉大津市・和泉市・高石市・忠岡町		
交野市 P T A 協議会		泉南地区 P T A 協議会 岸和田市・貝塚市・泉佐野市・泉南市・阪南市 田尻町・熊取町・岬町		

枚方市PTA協議会組織図



## 令和5年度実行委員名簿（案）

	役 職	学 校 名	氏 名
役 員	会 長	楠 葉 中 学 校	牧 村 剛
	副 会 長	渚 西 中 学 校	坂 井 佐 和
	副 会 長	西 長 尾 小 学 校	茅 野 晋 也
	書 記	山 之 上 小 学 校	村 上 拓
実 行	書 記	樟 葉 北 小 学 校	金 山 安 奈
	幼 稚 園 部 会 長	枚 方 幼 稚 園	鈴 木 佳 織
	幼 稚 園 副 部 会 長	高 陵 幼 稚 園	古 川 聖
	小 学 校 部 会 長 ③	小 倉 小 学 校	渡 邊 愛 乃
	小 学 校 副 部 会 長 ①	招 提 小 学 校	嶋 田 雅 人
	小 学 校 副 部 会 長 ②	津 田 南 小 学 校	土 黒 貴 夫
	小 学 校 副 部 会 長 ④	枚 方 第 二 小 学 校	白 砂 行 浩
	小 学 校 副 部 会 長 ⑤	香 里 小 学 校	俣 賀 仁 美
	中 学 校 部 会 長	長 尾 西 中 学 校	鈴 木 晃 子
	中 学 校 副 部 会 長	山 田 中 学 校	片 岡 永 通 子
	生 活 指 導 委 員 長	第 一 中 学 校	堀 信 人
	生 活 指 導 副 委 員 長	招 提 小 学 校	栗 正 絵 里 奈
	給 食 委 員 長	藤 阪 小 学 校	田 中 和 紗
	給 食 副 委 員 長	香 陽 小 学 校	津 江 田 華 織
委 員	子 ども 人 権 啓 発 委 員 長	桜 丘 北 小 学 校	栗 村 由 美 子
	子 ども 人 権 啓 発 副 委 員 長	津 田 中 学 校	青 島 弘
	子 ども 人 権 啓 発 副 委 員 長	津 田 中 学 校	神 内 梢
	子 ども 人 権 啓 発 副 委 員 長	蹉 跎 中 学 校	渡 邊 千 草
	子 ども 人 権 啓 発 副 委 員 長	香 里 幼 稚 園	榛 葉 智 世
	総 務 委 員 会 委 員 長	第 四 中 学 校	鈴 木 規 夫
	総 務 委 員 会 副 委 員 長	東 香 里 小 学 校	波 多 野 正 之
	総 務 委 員 会 副 委 員 長	枚 方 小 学 校	箱 田 航 太 郎
	総 務 委 員 会 副 委 員 長	杉 中 学 校	前 田 仁
	総 務 委 員 会 副 委 員 長	樟 葉 西 小 学 校	有 岡 理 沙
	会 計 監 査	桜 丘 小 学 校	浜 直 也
	会 計 監 査	香 里 幼 稚 園	橋 本 真 理 子
	子 ども 人 権 啓 発 委 員	津 田 小 学 校	寺 本 菜 央
	顧 問		西 森 治 貴
	事 務 局		中 山 佳 子
			津 田 真 弓
			上 田 鳳 子